

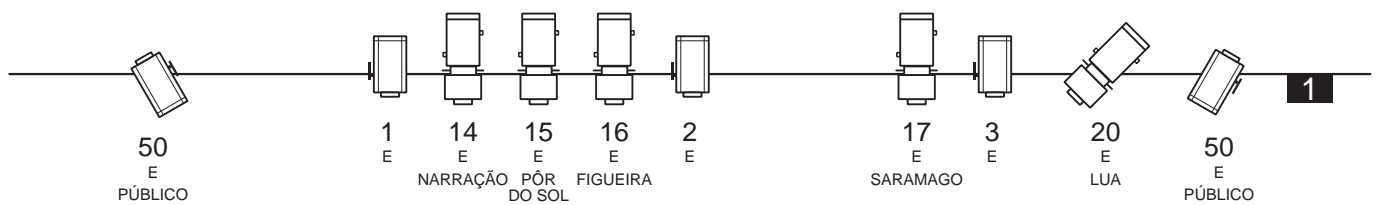
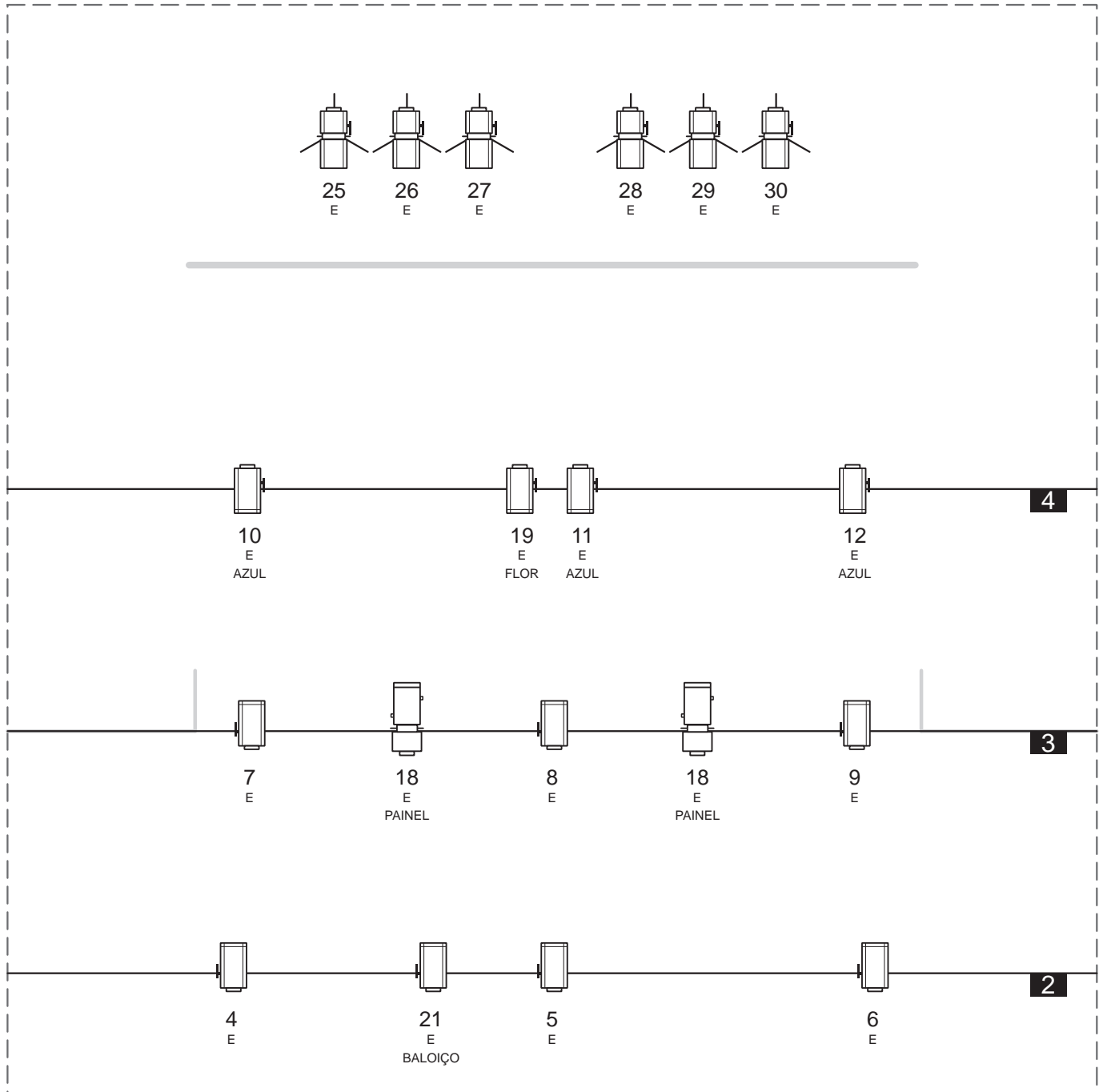
TEATRO ART' IMAGEM

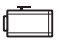



# A MAIOR FLOR E OUTRAS HISTÓRIAS SEGUNDO JOSÉ

## Ficha Técnica

<b>Espaços de representação</b>	Dimensões de palco mínimas com 9m largura x 9m profundidade x 4m altura. Vara frontal eléctrica. Caixa negra. Quadro eléctrico com corrente trifásica de 32 amperes.
<b>Equipamento de luz</b>	6 Recorte 650w 19 PC 650w/1000w com palas e porta filtros 7 Recorte 23/50° de 1000w Mesa de luz programável 30 canais Dimmer (2.000w cada)
<b>Equipamento de som</b>	Mesa de Som Potência de Amplificação adequada ao espaço. Munição de Palco Leitor de CD Duplo
<b>Tempo de montagem e desmontagem estimado</b>	Montagem - 6 horas. Desmontagem - 2 horas. Os tempos de montagem e desmontagem podem ser reavaliados em função das condições concretas.
<b>Pessoal necessário no local</b>	Electricista responsável, durante a montagem e no espectáculo. Técnico de Luz. Técnico de Som e Vídeo. Técnico Máquinista.
<b>Transportes a utilizar</b>	Viatura para transporte dos elementos afectos ao espectáculo, cenário e adereços.
<b>Pessoas a deslocar</b>	Para digressões a equipa é constituída por 4 pessoas (2 intérpretes + 1 técnico + 1 encenador ou produtor).

# Desenho de Luz



Legenda	
	PC de 650w/1000w
	Recorte 650w
	Recorte 23/50 de 1000w
	Ciclorama (Aurora 1000w)
<b>1</b>	Varas

Escala: 1/50

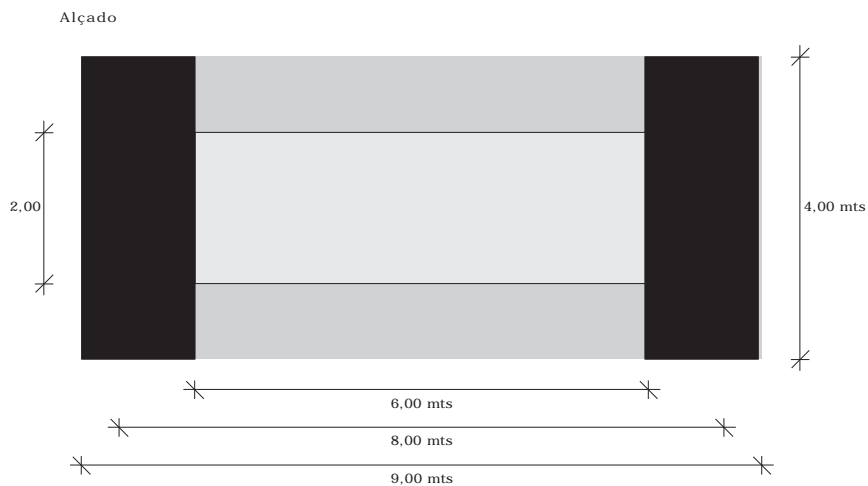
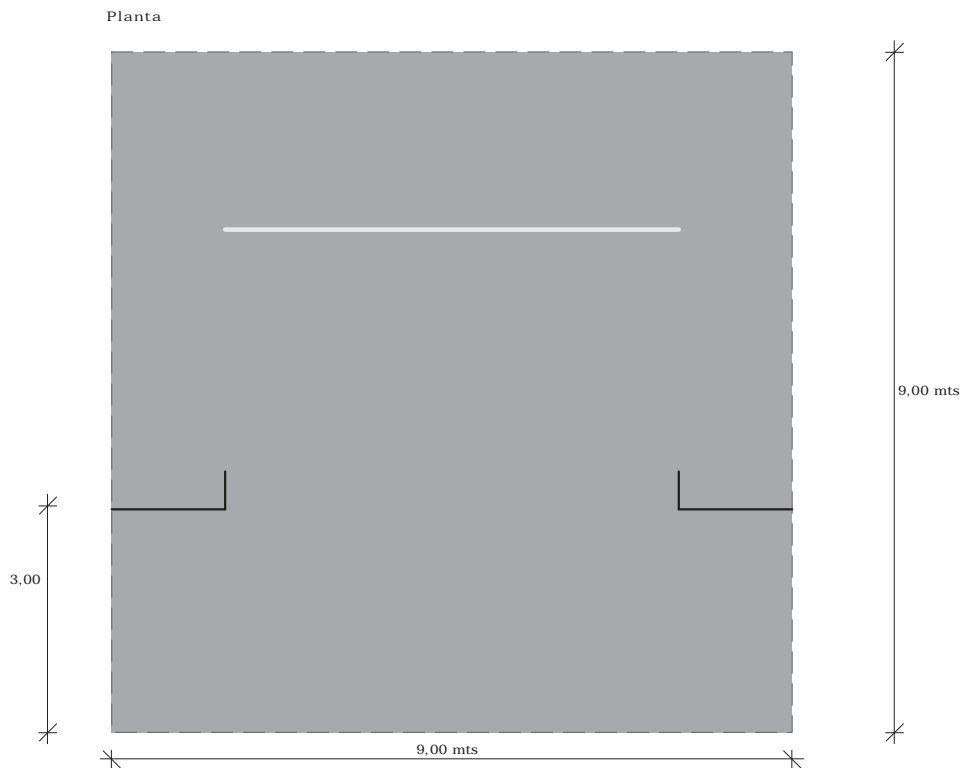


A Maior Flor e Outras Histórias Segundo José	
Encenação:	<b>José Leitão</b>
Desenho de luz:	<b>Leunam Ordep</b>
Produção:	<b>Teatro Art'Imagem</b>

TEATRO ART' IMAGEM

# A MAIOR FLOR E OUTRAS HISTÓRIAS SEGUNDO JOSÉ

## Desenho de Palco



### Legenda:

- Espaço Cénico
- Cortina Tule com esticador
- Painel com Rodas
- Perna

Escala: 1/100

